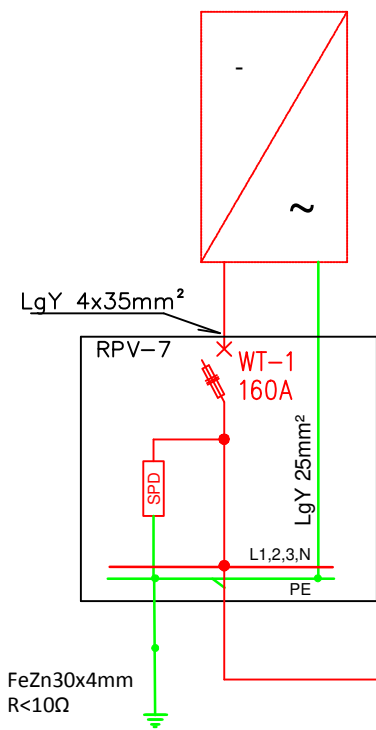
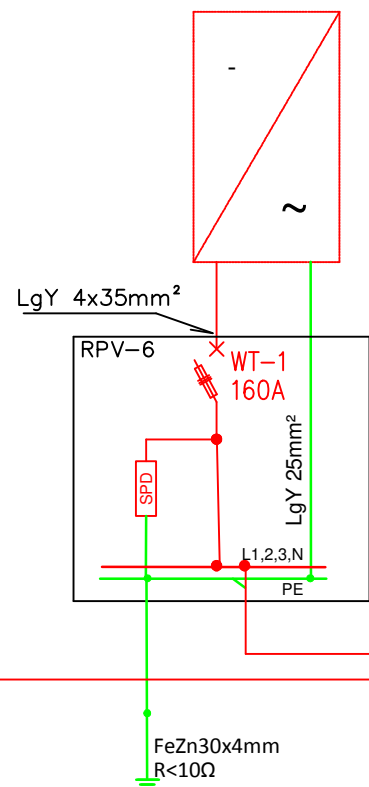


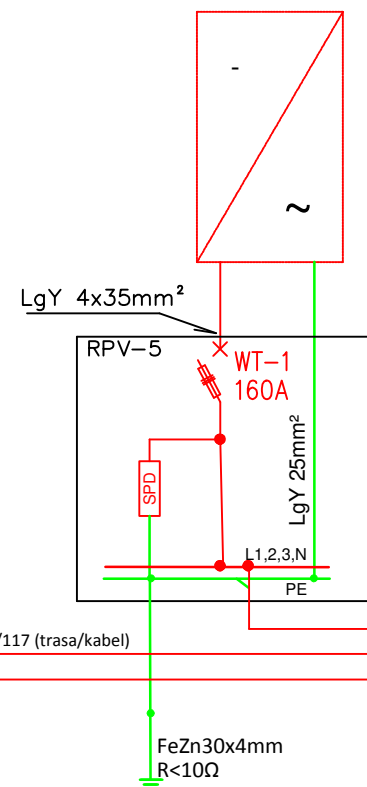
Inwerter 7



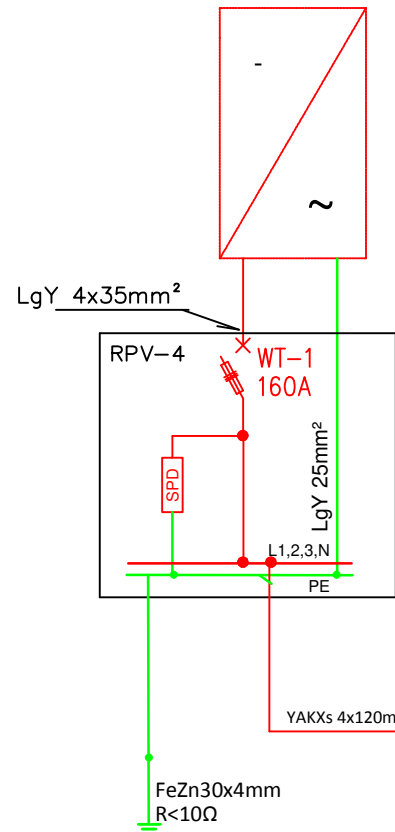
Inwerter 6



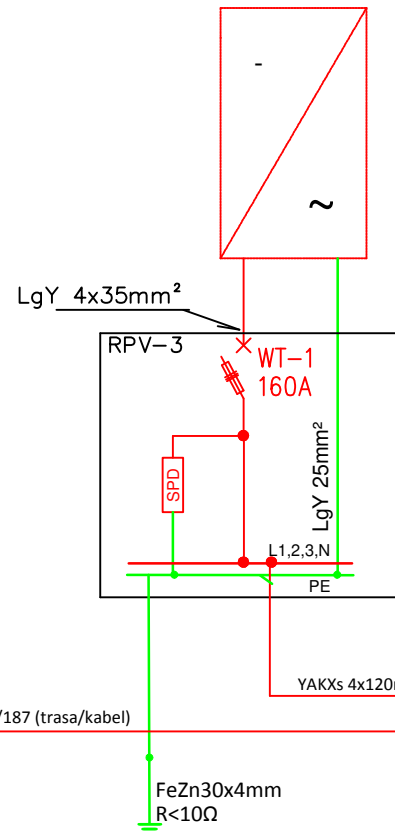
Inwerter 5



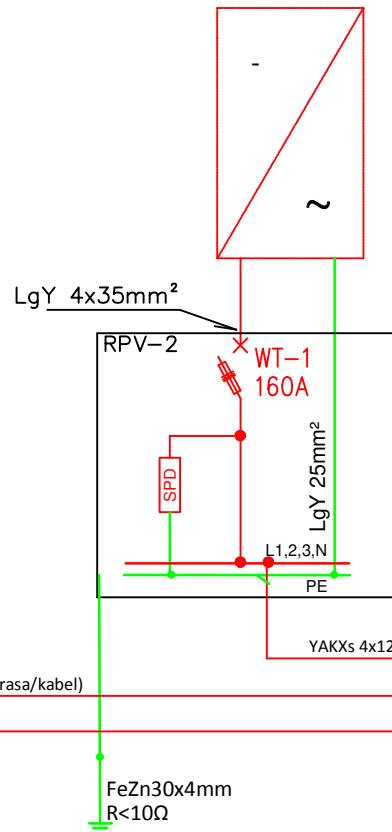
Inwerter 4



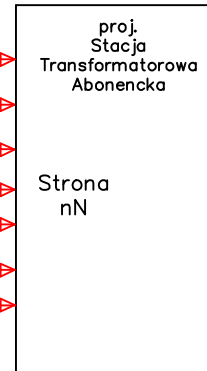
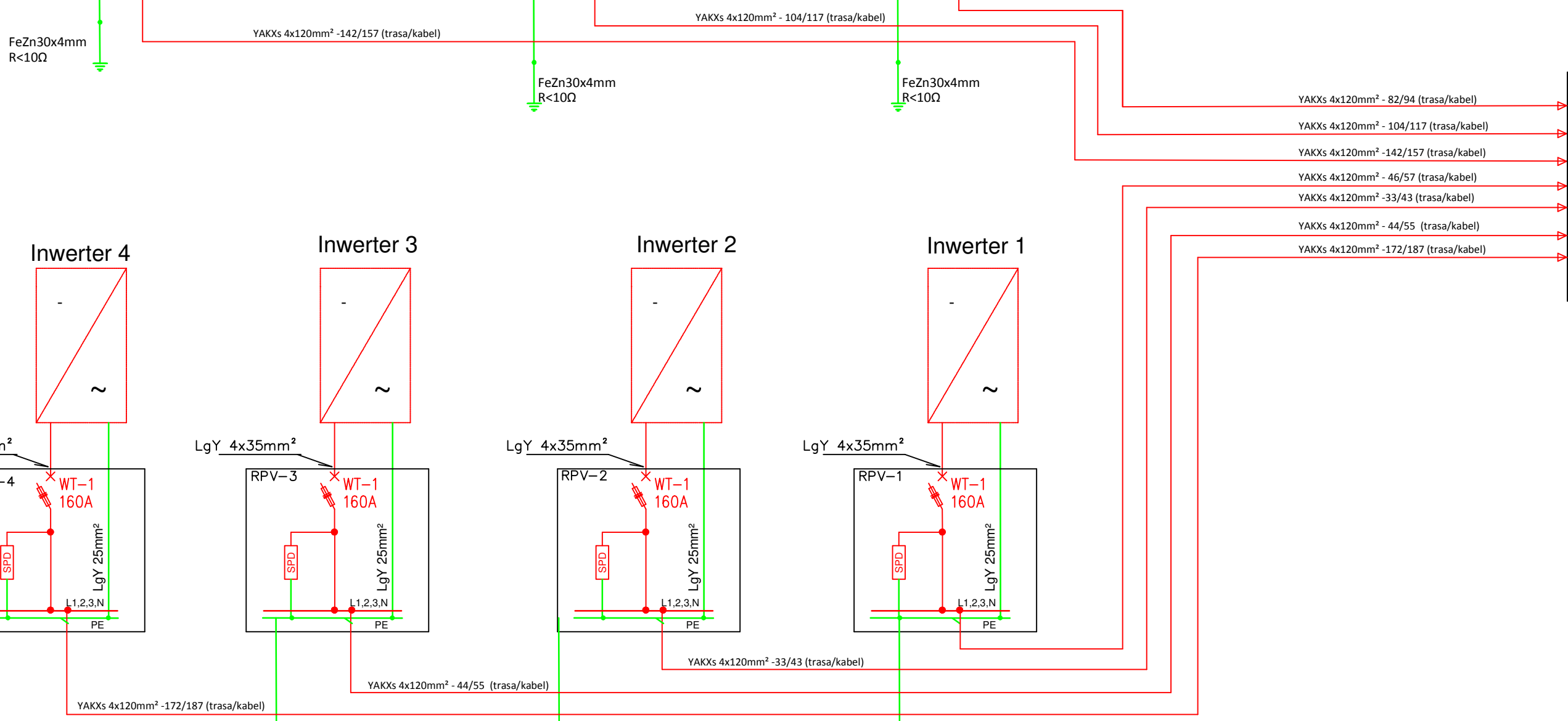
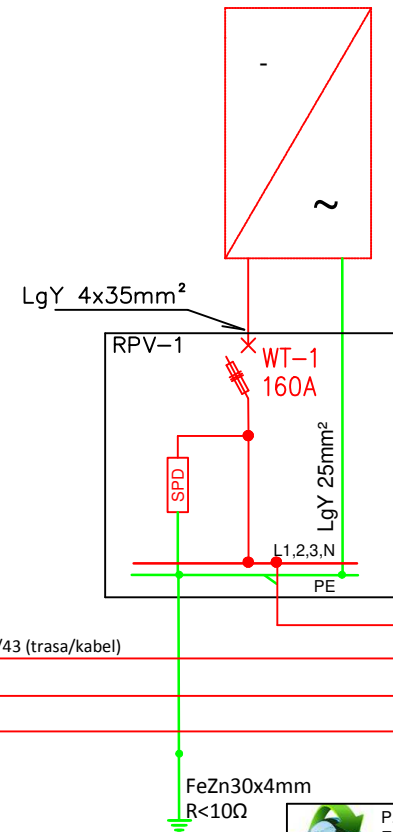
Inwerter 3




Inwerter 2



Inwerter 1



Sieć typu TN-C

| | | | | | | |
|--|--|---|---|--|------------------|---------------------------------|
|  P.N.B.E. Odnawialne Źródła Energii Z. Paczkowski, K.Smacki, ul.Chełmińska 103, 86-300 Grudziądz tel. 730 146 770, www.pnbe.pl | Tytuł rysunku: Schemat WLZ instalacji fotowoltaicznej | | | | Wersja: A | Nr projektu: PV/11/02/20 |
| | INWESTOR: PS AGRO sp. z o.o. Miłogoszcz 14 76-038 Dobrzyca | Funkcja: Projektant: inż. Zdzisław Paczkowski | Imię i nazwisko: inż. Krzysztof Smacki | Nr uprawnień: GPI-7342/128/TO/91-92 | Podpis: | Data: 02.2020 |
| OBIEKT: Część działki nr 151/2, obręb Mścice, gmina Będzino | Opracował: | Sprawdził: | Skala rysunku: | Nr rysunku: E-3 | | |